

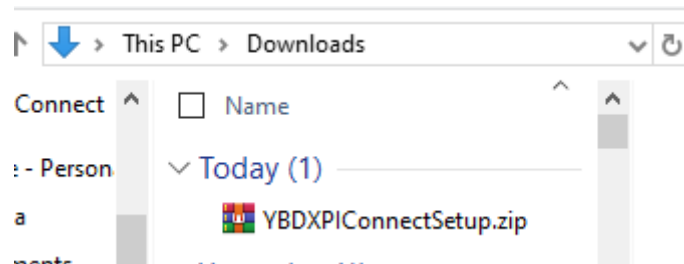


## **Petunjuk Instalasi dan Penggunaan Aplikasi YBDXPIConnect**

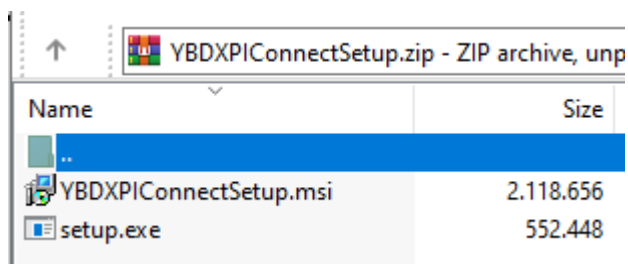
# 1. INSTALASI

1. Download file YBDXPICConnect.zip dari link yang sudah di share :  
<https://www.qsl.net/yc0hle/YBDXPICConnect.zip>

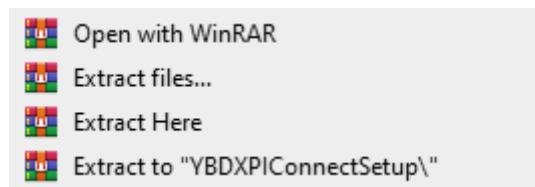
Simpan di folder Downloads



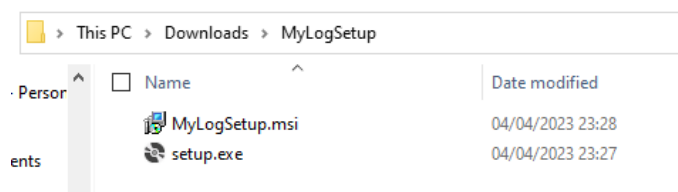
2. Ada 2 pilihan cara instalasi, (a) langsung install dari file zip atau (b) extract file dari file zip.
  - a. Klik pada file YBDXPICConnect.zip, setelah muncul layar yang menunjukkan 2 file (YBDXPICConnect.msi dan Setup.exe), maka klik salah satu dari kedua file tersebut.



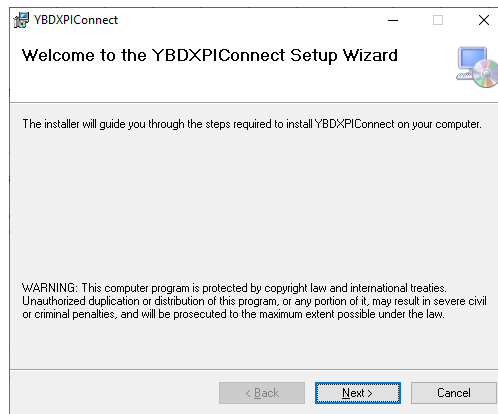
- b. Klik kanan pada file YBDXPICConnect.zip, lalu pilih Extract Files, Extract Here, atau Extract to YBDXPICConnect\, perhatikan di mana file Setup.exe dan YBDXPICConnect.msi di extract.



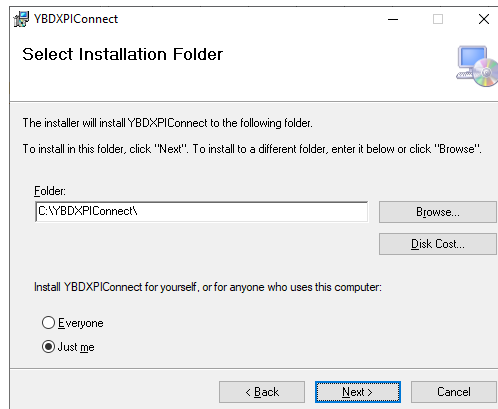
Masuk ke direktori file Setup.Exe dan YBDXPICConnect.msi. klik setup.exe atau YBDXPICConnect.msi.



Setelah salah satu file di-klik, akan muncul layar awal proses instalasi, klik Next

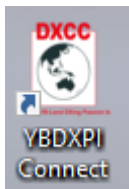


Akan muncul layar yang berisi pilihan ke folder mana aplikasi ini akan disimpan, klik Next



Lanjutkan proses instalasi dengan mengikuti semua petunjuk pada layar sampai selesai

3. Di layar Desktop akan muncul 3 Icon baru seperti :



YBDXPIConnect Application



User Manual (Bahasa Indonesia)



User Manual (English)

## 2. PENGGUNAAN APLIKASI



Double Click Icon tersebut, maka akan muncul layar Aplikasi



Dalam beberapa detik Logo tersebut akan hilang dari layar, dan yang tampil di posisi kiri atas layar adalah seperti di bawah ini :

YBDXPI Contest Test

Your Call  Login

Activator

Frequency KHz  Band

Mode  SPOT DX

0 QSO Sent  
0 QSO Unsent

Re Upload

Receiving ...  Auto hide X/7

Last Day for upload log 07/01/2026 23:59:59

202502140153

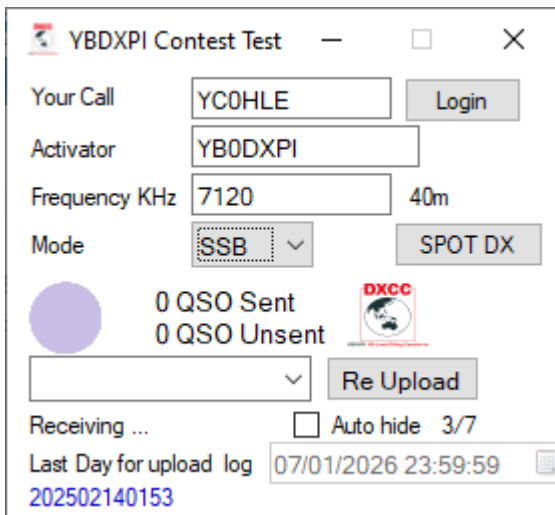
Sebagai penjelasan awal, pada aplikasi ini terdapat 2 fungsi, yaitu :

- SPOT berfungsi untuk “memberitahu kepada amatir radio” melalui internet bahwa callsign Activator sedang mengudara pada Frekuensi/Band tertentu dan dalam mode tertentu.
- POST (kirim) data berfungsi untuk mengirim data QSO ke server.

### SPOT

1. Yang perlu dilakukan untuk SPOT adalah :
2. Masukkan call sign Anda
3. Masukkan callsign Activator
4. Masukkan frekuensi dalam format KHz, sistem akan memeriksa dan menampilkan Band
5. Pilih Mode

Setelah itu ada 2 hal yang harus dilakukan adalah klik tombol LOGIN, dan setelah beberapa (sekitar 3) detik klik tombol SPOT DX.



Proses SPOT hanya dilakukan sekali saja, yaitu pada saat sebelum terjadi QSO pertama, setelah itu proses SPOT akan terjadi secara otomatis apabila terjadi QSO yang berbeda Band atau Mode dari QSO sebelumnya.

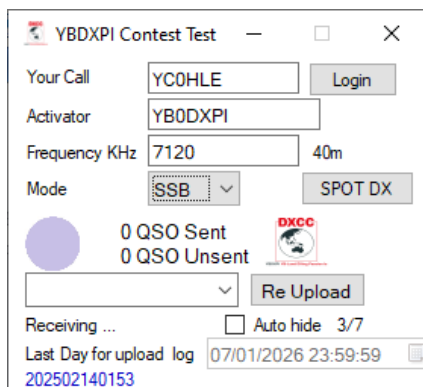
## POST

Yang perlu dilakukan untuk POST data QSO hanya menjalankan aplikasi log populer seperti N1MM, JTDX, WSJTX, dll dan melakukan kegiatan pencatatan QSO seperti biasa.

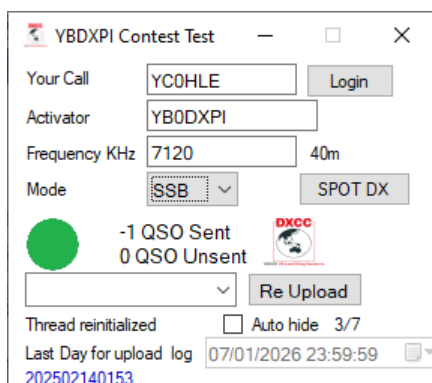
Yang juga perlu diperhatikan dari tampilan aplikasi tersebut adalah tombol ReUpload, dan tanda centang (check) Auto hide

Re Upload disediakan untuk mengirim ulang data QSO yang belum terkirim, misalnya karena internet terputus secara tiba-tiba.

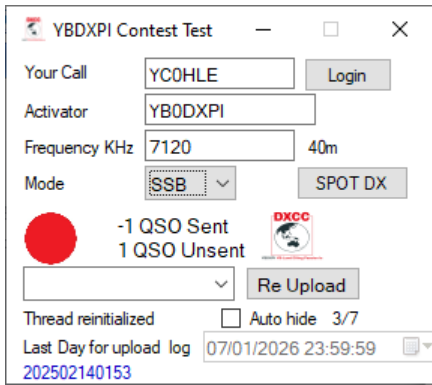
Ada 3 kondisi yang bisa dilihat sebagai petunjuk terjadinya perekaman QSO :



Tanda bundar di layar akan berwarna abu-abu :  
belum ada qso yang diterima



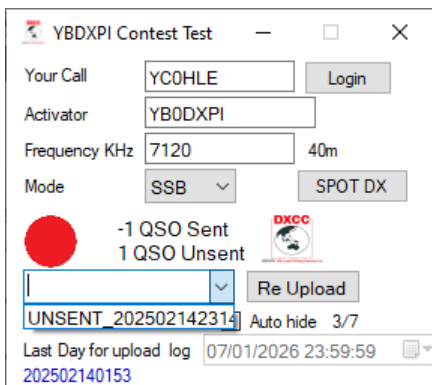
Tanda bundar di layar akan berwarna hijau :  
Online



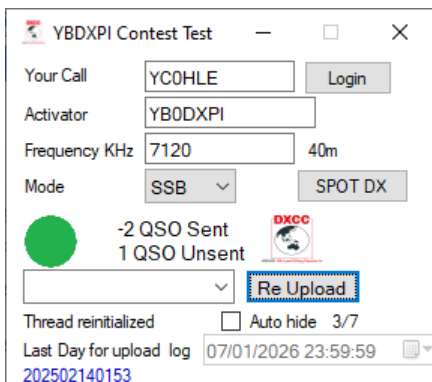
Tanda bundar di layar akan berwarna merah : Offline

## Status Data Belum Terkirim

Dalam keadaan offline, maka data QSO akan tersimpan ke dalam file, yang kelak saat internet kembali tersambung (online), maka data-data di file tersebut akan terkirim secara otomatis.



Apabila dalam keadaan Offline, kita dapat melihat nama file yang berisi data QSO yang belum terkirim secara Online. Apabila internet kembali On Line, maka logo tersebut akan otomatis tersembunyi, sementara itu data2 yang tersimpan (belum terkirim) akan terkirim secara otomatis



## Tanda centang (CHECK) Auto hide

Digunakan untuk menentukan apakah aplikasi akan dalam posisi terlihat atau tersembunyi dari layar utama. Apabila Auto hide dicentang, maka tampilan aplikasi akan tersembunyi di task bar, aplikasi akan muncul dan tampil selama 7 detik lalu tersembunyi apabila terjadi perekaman QSO yang berhasil dengan tanda lingkaran warna hijau. Sementara apabila perekaman QSO gagal, maka layar aplikasi akan terlihat di layar dengan tanda lingkaran warna merah.

### 3. UPLOAD KE LOGGER ONLINE

Halaman ini digunakan untuk mengirim data QSO ke Logger Online, yaitu qrz.com, clublog, hrdlog, eqsl, dan lotw. Untuk menampilkan layar ini dengan cara klik kanan pada logo YBDXPI, dan untuk menutup halaman ini dengan cara klik kiri pada logo DXCC YBDXPI

YBDXPI Contest Test

Your Call: YCOHLE Login

Activator: YB0DXPI

Frequency KHz: 7120 40m

Mode: SSB SPOT DX

-2 QSO Sent  
1 QSO Unsent

Re Upload

Thread reinitialized  Auto hide 3/7

Last Day for upload log: 07/01/2026 23:59:59  
202502140153

**Pilih dan Upload ke Online Log**

Call Sign: \_\_\_\_\_

Tanggal/Jam: 14/02/2025 00:00:00  Upload

s/d: 14/02/2025 16:27:59

Proses Log Record

HRDLOG Key: \_\_\_\_\_

ClubLog Password: \_\_\_\_\_

\* ClubLog Email: \_\_\_\_\_

eQSL.cc Password: \_\_\_\_\_ Save Password

LoTW Password: \_\_\_\_\_

\* LoTW Location: \_\_\_\_\_

\* QRZ API Key: \_\_\_\_\_ Hanya untuk Member QRZ berbayar

Show Password

Untuk memanfaatkan fungsi upload ke logger online, perlu diketahui bahwa kita harus memenuhi syarat yang ditentukan oleh penyelenggara, seperti key, email, password.

#### HRDLog :

membutuhkan key

bagaimana cara mendapatkan HRDLog Key ? Login pada web HRDLog, Modify Profile.

Pada bagian kiri bawah ada layar kuning seperti dibawah ini. Klik Resend my code, lalu klik Send

Resend my code (usefull also to test your e-mail account)  
 Upload code:  Send me a new code  
 No operation

Send

Maka Key akan dikirim ke email Anda.

**ClubLog :**

membutuhkan password dan email Clublog

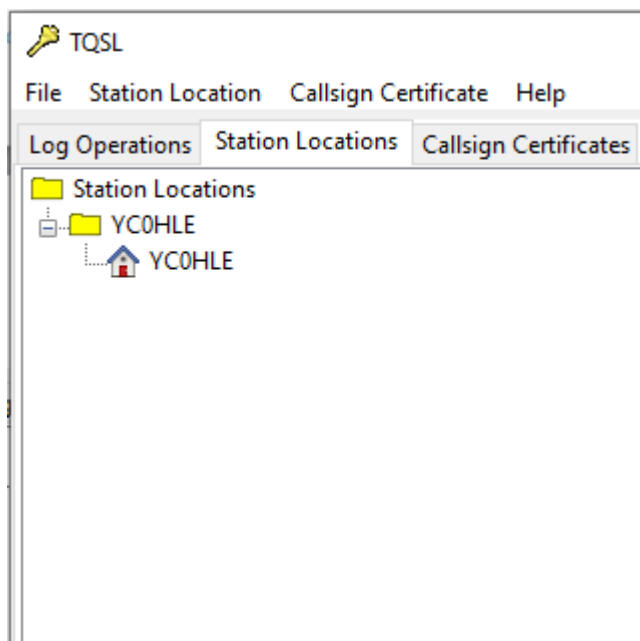
**eQSL.cc :**

membutuhkan password

**LoTW :**

membutuhkan Password dan location

Adapun Location yang dimaksud adalah seperti gambar Rumah pada aplikasi TQSL



Copy file dengan nama akhiran **.p12** dari folder aplikasi TQSL C:\Program Files (x86)\TrustedQSL ke dalam folder C:\YBDXPICconnect

**QRZ:**

membutuhkan API Key dari QRZ.com

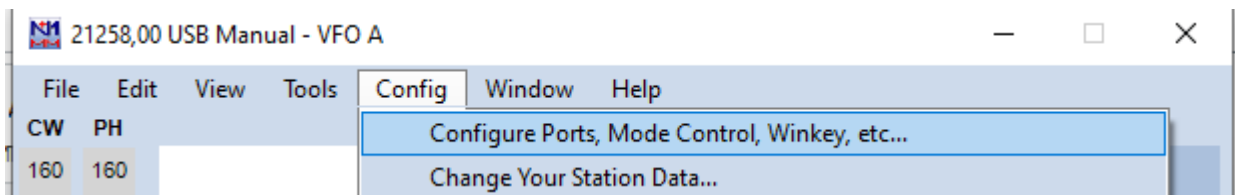
QRZ mengizinkan upload data dari aplikasi **hanya untuk member berbayar**



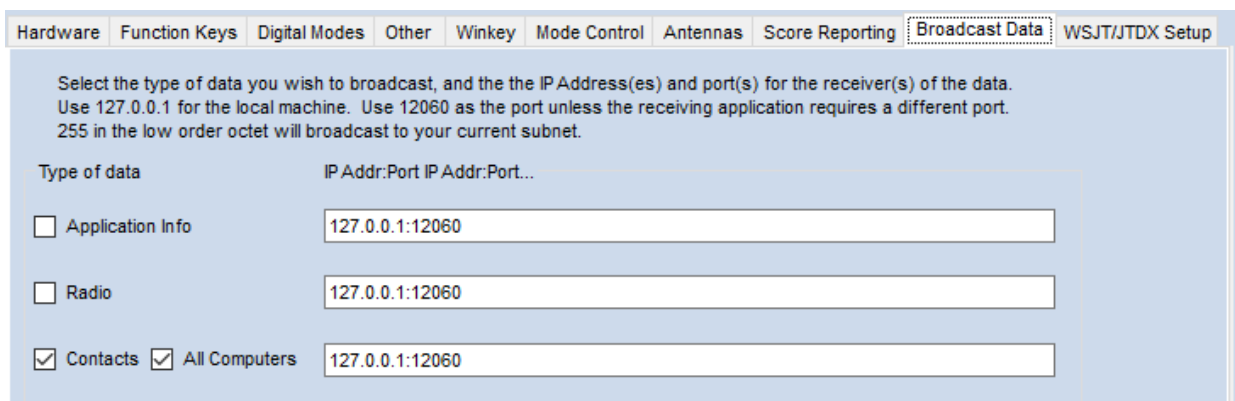
## 4. SETTINGS

Hal yang perlu disiapkan agar dapat menggunakan aplikasi ini adalah Sesuaikan Port UDP pada aplikasi N1MM, JTDX, dan WSJT-X menjadi 12060

- **N1MM**



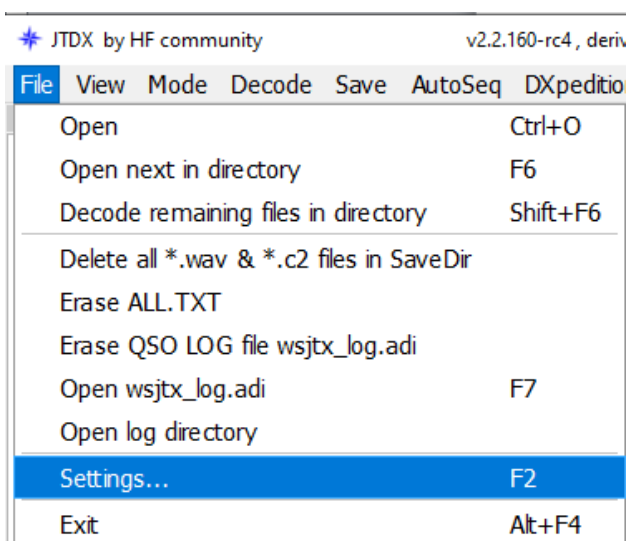
Pada Tab Broadcast Data, masukkan Port UDP menjadi 12060



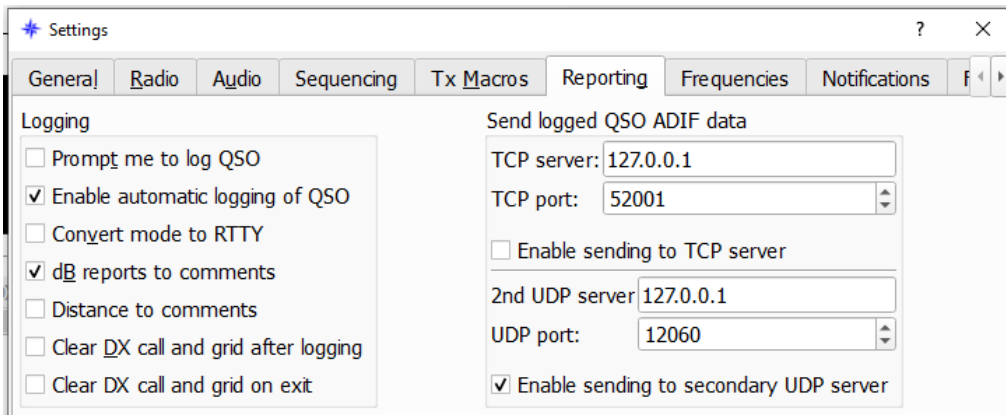
Klik OK, proses selesai

- **JTDX**

Pilih File, Settings



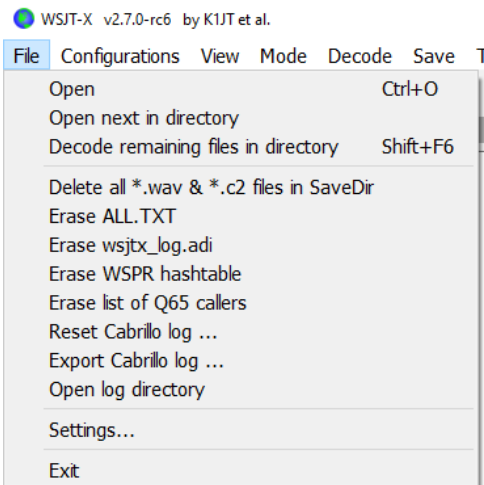
Pada tab Reporting, masukkan UDP Port 12060, klik Enable sending to secondary UDP Server



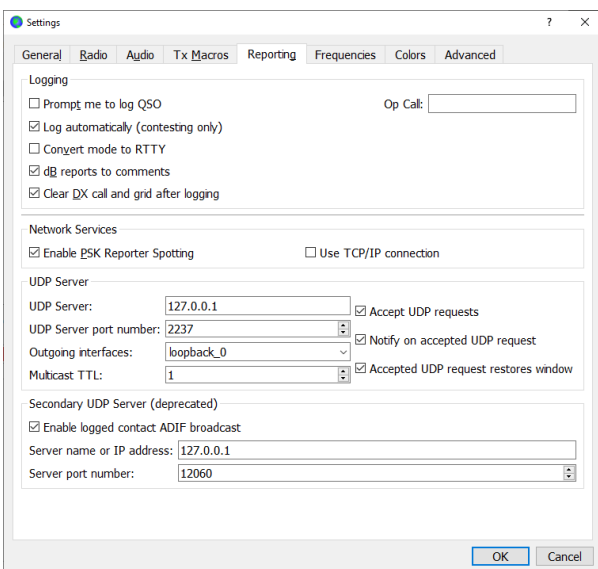
Klik OK, proses selesai

- **WSJT-X**

Pilih File, Settings



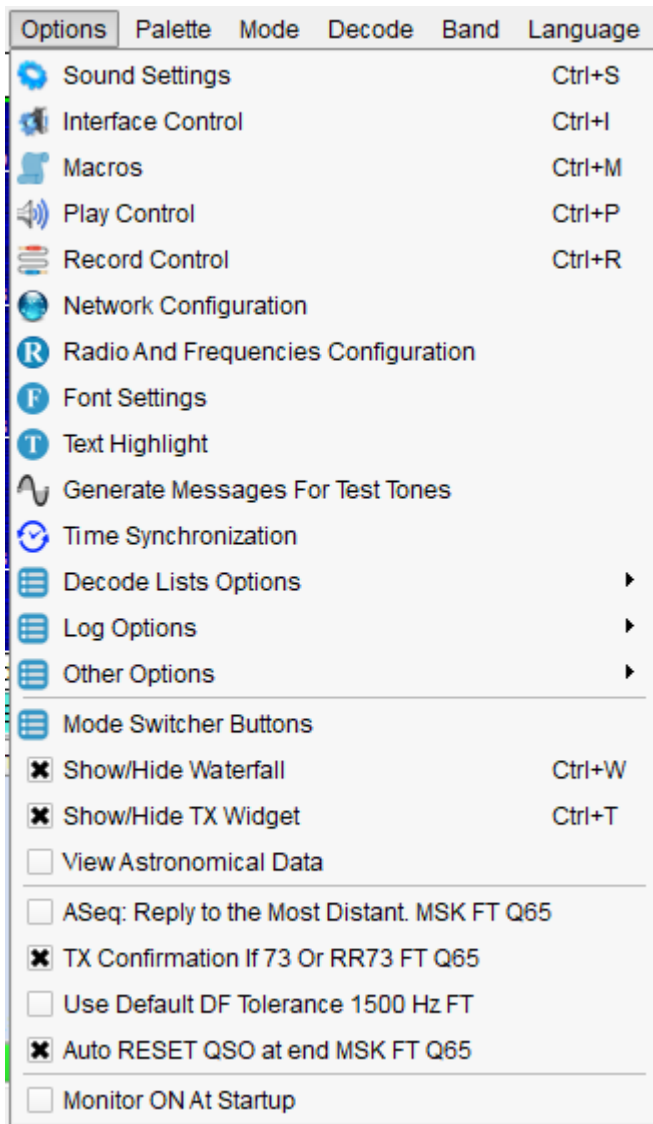
Pada tab Reporting, masukkan Server Port Number 12060, klik Enable logged contact ADIF broadcast



Klik OK, proses selesai

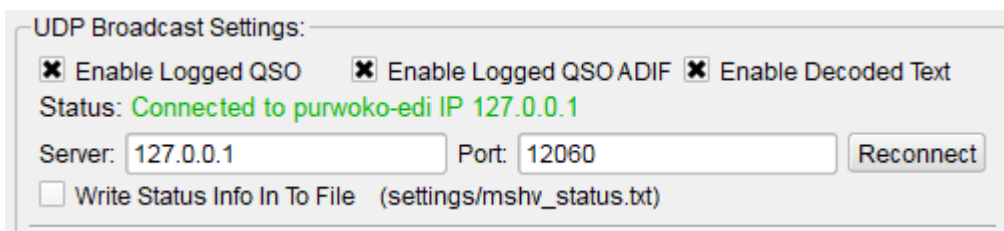
- **MSHV**

Pilih Option, Network Configuration



Pada Tab Network Configuration, Klik Enable Logged QSO, Enable Logged QSO ADIF, Enable Decoded Text

Masukkan Port dengan angka 12060



Tutup halaman sampai selesai, proses selesai